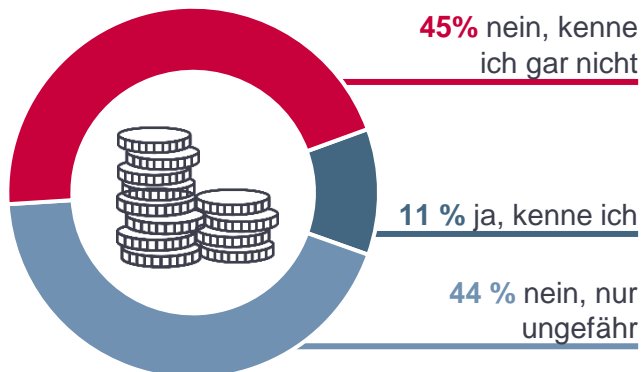


Kennen Sie den Beitragssatz Ihrer Krankenkasse?

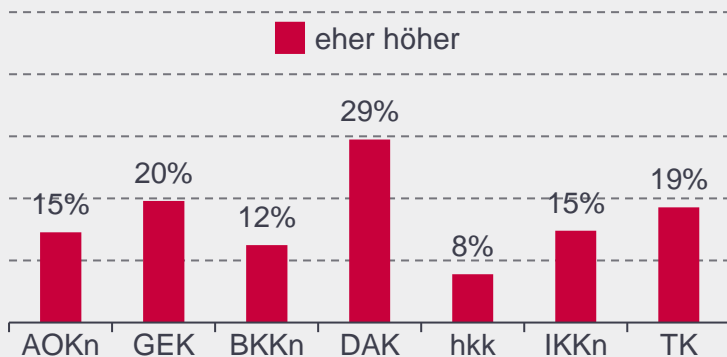
Basis: n=2.002 GKV-Versicherte



- jeder Zehnte kennt den Beitragssatz der eigenen Krankenkasse
- je circa 45 % kennen den Beitragssatz ihrer Krankenkasse entweder gar nicht oder nur ungefähr

Einschätzung des Beitragssatz der eigenen Krankenkasse zu anderen

- 3 von 10 DAK-Versicherte und 2 von 5 BARMER- und TK-Versicherte glauben, dass der Beitragssatz höher ist
- hkk- und BKK-Versicherte schätzen den Beitragssatz am seltensten höher ein



Einschätzung des Beitragssatzes der eigenen Krankenkasse in Bezug auf andere Krankenkasse und Wahrnehmung der Beitragssatzerhöhung 2021



7 % haben einen recht **detaillierten Überblick** über die Beitragssätze anderer Krankenkassen



Mehr als jeder Dritte (**38 %**) sind überzeugt, dass ihre Krankenkasse den **Zusatzbeitrag 2021 erhöht** hat.

Mehr als die Hälfte (**52 %**) ist der Meinung, dass der **Beitragssatz** sich **nicht** von dem andere **unterscheidet**.

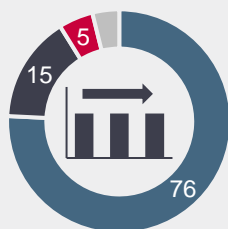


Wurde die Kasse den **Beitragssatz erhöht** hat, dann war das für **53 %** auch **nachvollziehbar**.

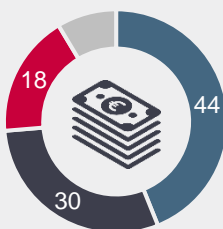


Einschätzung des Beitragssatzes: Wichtigkeit, Attraktivität und Preiswürdigkeit

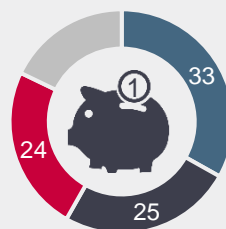
Anteile in Prozent



Wichtigkeit stabiler Beitragssatz



attraktiver Beitragssatz



günstigerer Beitragssatz als andere Kassen

■ trifft (eher) zu ■ teils/teils ■ trifft (eher) nicht zu ■ weiß nicht/keine Antwort

Neugierig geworden? Da, wo das herkommt, gibt's noch viel mehr!

Kontaktieren Sie uns gern: 0361/66390-220 oder info@i-m-k.de